



МИНИСТЕРСТВО ТРАНСПОРТА РОССИЙСКОЙ ФЕДЕРАЦИИ

ФЕДЕРАЛЬНОЕ АГЕНТСТВО ЖЕЛЕЗНОДОРОЖНОГО ТРАНСПОРТА
(РОСЖЕЛДОР)

РАСПОРЯЖЕНИЕ

19 апреля 2021

Москва

№ ДК-303-р

Об установлении публичного сервитута в интересах дирекции по комплексной реконструкции железных дорог и строительству объектов железнодорожного транспорта – филиала открытого акционерного общества «Российские железные дороги»

В соответствии с Земельным кодексом Российской Федерации, статьей 4 Федерального закона от 31.07.2020 № 254-ФЗ «Об особенностях регулирования отдельных отношений в целях модернизации и расширения магистральной инфраструктуры и о внесении изменений в отдельные законодательные акты Российской Федерации», пунктом 5.3.18 (3) Положения о Федеральном агентстве железнодорожного транспорта, утвержденного постановлением Правительства Российской Федерации от 30.07.2004 № 397, и на основании ходатайства дирекции по комплексной реконструкции железных дорог и строительству объектов железнодорожного транспорта – филиала открытого акционерного общества «Российские железные дороги» (далее – Дирекция), поступившего с письмом Дирекции от 18.03.2021 № ИСХ-2863/ДКРС:

1. Установить публичный сервитут на срок 70,5 месяцев в интересах Дирекции (ОГРН 1037739877295, ИНН 7708503727) в отношении:

1) части земельного участка площадью 9 кв.м в границах земельного участка с кадастровым номером 52:18:0020007:32, с адресным ориентиром: г. Нижний Новгород, ул. Бурнаковская, земельный участок 67;

2) части земельного участка площадью 15 кв.м в границах земельного участка с кадастровым номером 52:18:0020007:29, с адресным ориентиром: г. Нижний Новгород, ул. Бурнаковская, земельный участок 59;

3) части земельного участка площадью 207 кв.м в границах земельного участка с кадастровым номером 52:18:0020007:34, с адресным ориентиром: г. Нижний Новгород, ул. Бурнаковская, земельный участок 75;

4) части земельного участка площадью 585 кв.м в границах земельного участка с кадастровым номером 52:18:0020005:12, с адресным ориентиром: г. Нижний Новгород, ул. Бурнаковская, 6, 8, 10;

5) земельного участка площадью 1195 кв.м в границах кадастрового квартала № 52:18:0020005, с адресным ориентиром: г. Нижний Новгород.

2. Срок, в течение которого использование земельного участка (его части) и (или) расположенного на нем объекта недвижимости в соответствии с их разрешенным использованием будет невозможно или существенно затруднено (при возникновении таких обстоятельств):

1) в отношении частей земельных участков с кадастровыми номерами: 52:18:0020007:32; 52:18:0020007:29; 52:18:0020007:34 не более 3 месяцев;

2) в отношении части земельного участка с кадастровым номером 52:18:0020005:12; земельного участка в границе кадастрового квартала № 52:18:0020005 не более 12 месяцев.

3. Утвердить границы публичного сервитута общей площадью 2011 кв. м согласно прилагаемому графическому описанию местоположения границ публичного сервитута и перечням координат характерных точек вышеуказанных границ, являющихся неотъемлемой частью настоящего распоряжения.

4. Публичный сервитут устанавливается в целях строительства и реконструкции для объекта: «Реконструкция моста через реку Волга на 444-445 км нечетного пути участка Горький – Киров Горьковской железной дороги» на основании документации по планировке территории (проекта планировки территории и проекта межевания территории), утвержденной распоряжением Федерального агентства железнодорожного транспорта от 22.09.2020 № АИ-334-р.

5. Управлению финансов, инвестиций и капитального строительства Федерального агентства железнодорожного транспорта:

1) в соответствии с Федеральным законом от 13.07.2015 № 218-ФЗ «О государственной регистрации недвижимости» направить копию настоящего распоряжения в филиал ФГБУ «ФКП Росреестра» по Нижегородской области;

2) направить копию настоящего распоряжения в Дирекцию;

3) обеспечить размещение настоящего распоряжения на официальном сайте Федерального агентства железнодорожного транспорта в информационно-коммуникационной сети «Интернет».

6. Контроль за исполнением настоящего распоряжения возложить на начальника Управления финансов, инвестиций и капитального строительства Федерального агентства железнодорожного транспорта С.В. Капустянского.

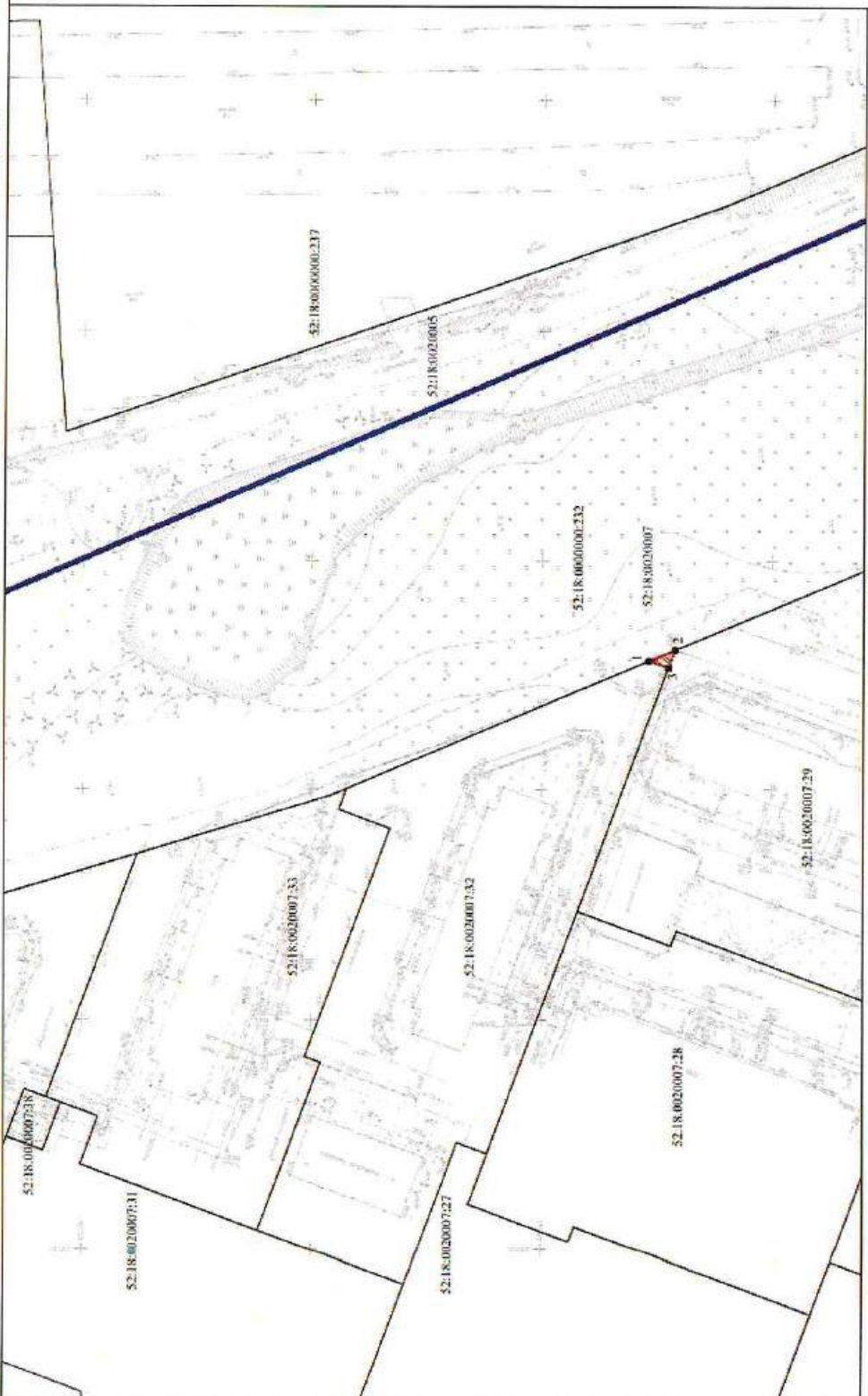
Врио руководителя



А.О. Иванов

Графическое описание местоположения граници публичного сервитута

В целях размещения сети водоснабжения, необходимой для подключения (технологического присоединения) проектируемых объектов к сетям инженерно-технического обеспечения, расположенной по адресу: Росси́нская Федера́ция, Нижегородская обл, городской округ Нижний Новгород, г Нижний Новгород, ул Бури́лаковская, земельный участок 67 на земельном участке с кадастровым номером 52:18:0020007:32, находящемся в государственной или муниципальной собственности



Каталог координат поворотных точек		
Система координат ГСК 52		
Площадь: 9 кв.м		
№ точки	X	Y
1	532126.62	2211028.05
2	532120.95	2211030.44
3	532122.40	2211026.54
1	532126.62	2211028.05

Масштаб 1:1000

Условные обозначения

- 52:18:0020007 Номер кадастрового квартала
- 52:18:0020007:32 Кадастровый номер земельного участка
-  Проектная граница публичного сервитута
-  Существующая часть границы, имеющаяся в ЕГРН
-  Граничная точка квартала
-  Характерная точка границы, сведения о которой позволяют однозначно определить ее положение на местности

Графическое описание местоположения границ публичного сервитута

В целях размещения сети водоснабжения, необходимой для подключения (технологического присоединения) проектируемых объектов к сетям инженерно-технического обеспечения, расположенной по адресу: Российская Федерация, Нижегородская обл, городской округ город Нижний Новгород, г Нижний Новгород, ул Буриakovская, земельный участок 67 на земельном участке с кадастровым номером 52:18:0020007:32, находящемся в государственной или муниципальной собственности

Местоположение земельного участка (публичного сервитута)	Российская Федерация, Нижегородская обл, городской округ город Нижний Новгород, г Нижний Новгород, ул Буриakovская, земельный участок 67			
Система координат	ГСК 52			
Площадь земельного участка (части земельного участка)	9 кв.м			
Перечень характерных точек				
Обозначение характерных точек границы	Координаты, м		Метод определения координат характерной точки	Средняя квадратическая погрешность положения характерной точки (Mt), м
	X	Y		
1	2	3	4	5
1	532126.62	2211028.05	Аналитический метод	0,10
2	532120.95	2211030.44		0,10
3	532122.40	2211026.54		0,10
1	532126.62	2211028.05		0,10

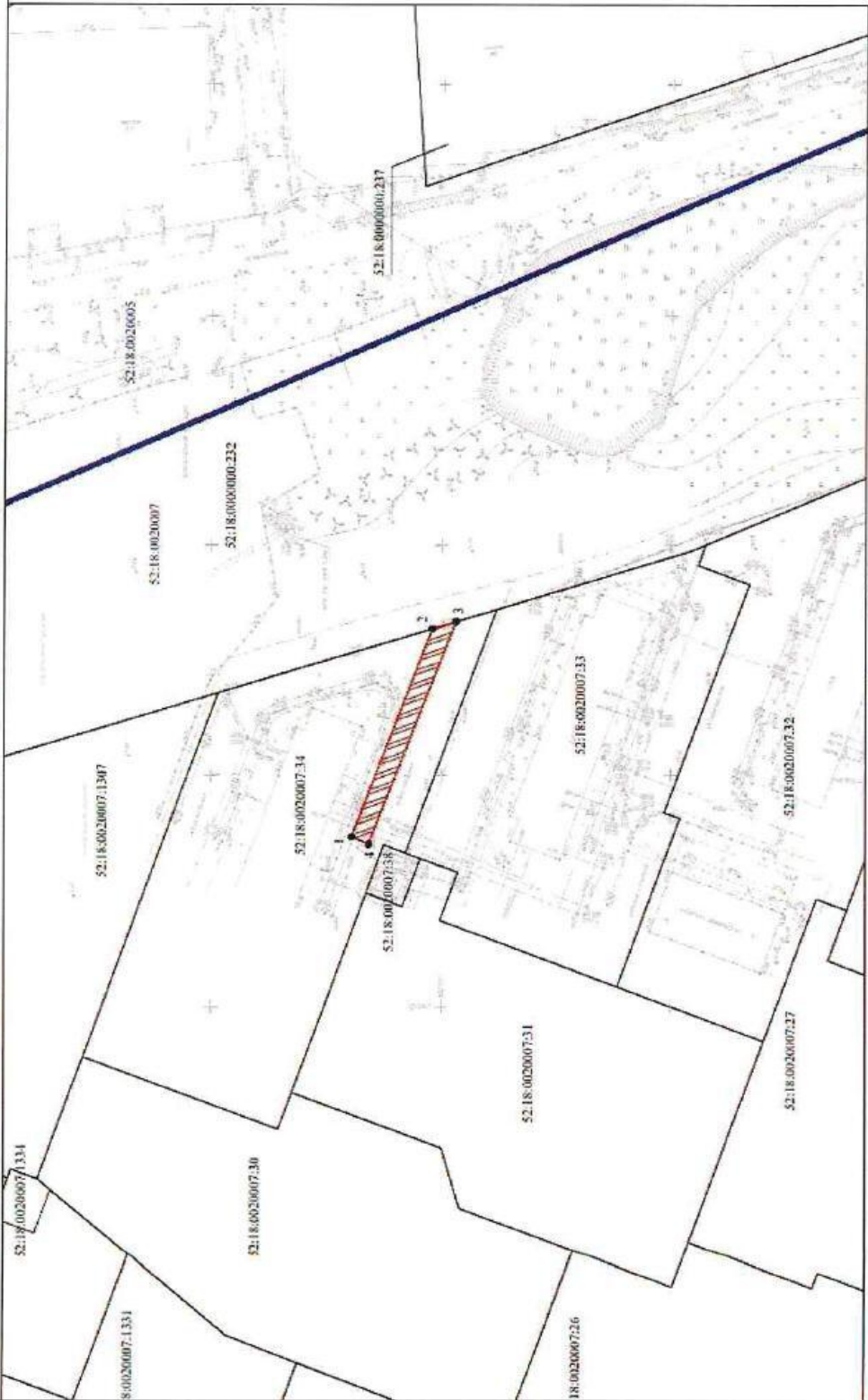
Графическое описание местоположения границ публичного сервитута
В целях размещения сети водоснабжения, необходимой для подключения (технологического присоединения) проектируемых объектов к сетям инженерно-технического обеспечения, расположенной по адресу: Российская Федерация, Нижегородская обл, городской округ город Нижний Новгород, г Нижний Новгород, ул Бурнаковская, земельный участок 59 на земельном участке с кадастровым номером 52:18:0020007:29, находящемся в государственной или муниципальной собственности

Местоположение земельного участка (публичного сервитута)	<i>Российская Федерация, Нижегородская обл, городской округ город Нижний Новгород, г Нижний Новгород, ул Бурнаковская, земельный участок 59</i>			
Система координат	ГСК 52			
Площадь земельного участка (части земельного участка)	15 кв.м			
Перечень характерных точек				
Обозначение характерных точек границы	Координаты, м		Метод определения координат характерной точки	Средняя квадратическая погрешность положения характерной точки (Mt), м
	X	Y		
1	2	3	4	5
1	532122.40	2211026.54	Аналитический метод	0,10
2	532120.95	2211030.44		0,10
3	532117.43	2211031.92		0,10
4	532119.96	2211025.66		0,10
1	532122.40	2211026.54		0,10

Графическое описание местоположения границ публичного сервитута

В целях размещения сети канализации, необходимой для подключения (технологического присоединения) проектируемых объектов к сетям инженерно-технического обеспечения, расположенной по адресу: Росенйская Федерация, Нижегородская обл, городской округ Нижний Новгород, г Нижний Новгород, ул Буриаконская, земельный участок 75 на земельном участке с кадастровым номером 52:18:0020007:34, находящемся в государственной или муниципальной собственности

Каталог координат поворотных точек		
Система координат ГСК 52		
Площадь: 207 кв.м		
№ точки	X	Y
1	532269.43	2210936.71
2	532251.94	2210982.01
3	532246.82	2210983.55
4	532265.72	2210935.13
1	532269.43	2210936.71



Масштаб 1:1000

Условные обозначения

- 52:18:0020007 Номер кадастрового квартала
- 52:18:0020007:34 Кадастровый номер земельного участка
- Прокладка границ публичного сервитута
- Существующая часть границы, имеющаяся в ЕГРН
- Граница публичного сервитута
- Характерная точка границы, сведения о которой позволяют однозначно определить ее положение на местности

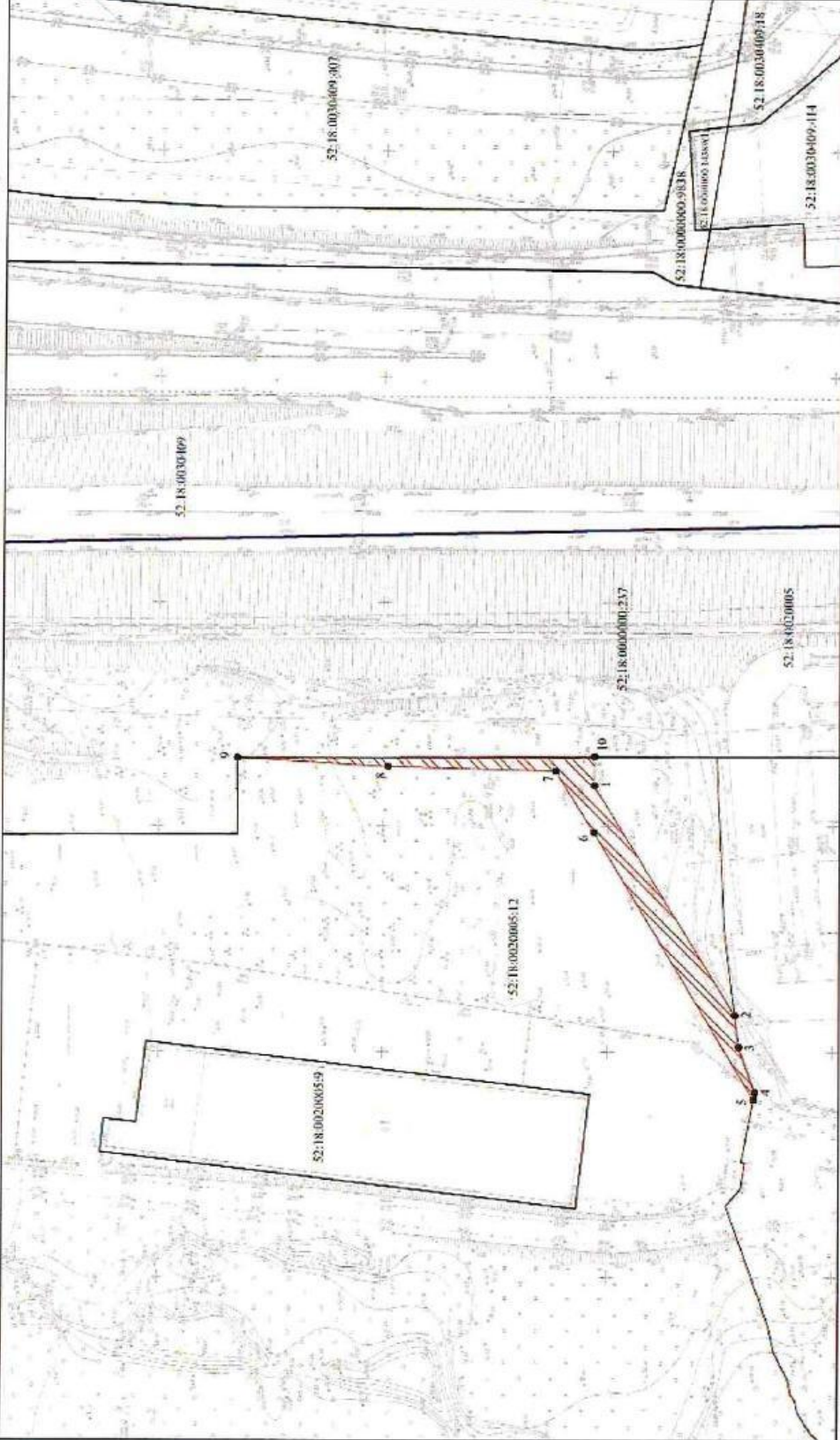
Графическое описание местоположения границ публичного сервитута

В целях размещения сети канализации, необходимой для подключения (технологического присоединения) проектируемых объектов к сетям инженерно-технического обеспечения, расположенной по адресу: Российская Федерация, Нижегородская обл, городской округ город Нижний Новгород, г Нижний Новгород, ул Бурнаковская, земельный участок 75 на земельном участке с кадастровым номером 52:18:0020007:34, находящемся в государственной или муниципальной собственности

Местоположение земельного участка (публичного сервитута)	<i>Российская Федерация, Нижегородская обл, городской округ город Нижний Новгород, г Нижний Новгород, ул Бурнаковская, земельный участок 75</i>			
Система координат	ГСК 52			
Площадь земельного участка (части земельного участка)	207 кв.м			
Перечень характерных точек				
Обозначение характерных точек границы	Координаты, м		Метод определения координат характерной точки	Средняя квадратическая погрешность положения характерной точки (Mt), м
	X	Y		
1	2	3	4	5
1	532269.43	2210936.71	Аналитический метод	0,10
2	532251.94	2210982.01		0,10
3	532246.82	2210983.55		0,10
4	532265.72	2210935.13		0,10
1	532269.43	2210936.71		0,10

Графическое описание местоположения границ публичного сервитута
 В целях размещения сетей водоснабжения и канализации, необходимых для подключения (технологического присоединения) проектируемых объектов к сетям инженерно-технического обеспечения, расположенных по адресу: Нижегородская обл., г. Нижний Новгород, Московский район, ул. Бурынаковская, 6, 8, 10, на земельном участке с кадастровым номером 52:18:0020005:12, находящемся в государственной или муниципальной собственности

Каталог координат поворотных точек			
Система координат ГСК-52			
№ точки	Площадь, кв. м.		У
	X	Y	
1	532753,07	2211259,14	
2	532721,62	2211208,20	
3	532730,73	2211201,16	
4	532717,10	2211191,15	
5	532717,39	2211189,61	
6	532753,14	2211248,71	
7	532761,66	2211262,35	
8	532798,86	2211263,31	
9	532832,45	2211265,19	
10	532753,03	2211265,48	
1	532753,07	2211259,14	



Условные обозначения

- 52:18:0020005 Номер кадастрового квартала
- 52:18:0020005:12 Кадастровый номер земельного участка
-  Проектная граница публичного сервитута
-  Существующая часть границ, внесенная в ЕГРН сведений о которой полагается определить ее местоположения
-  Граница кадастрового квартала
-  Характерная точка границ, сведения о которой полагается определить, ее положение на местности

Графическое описание границы публичного сервитута в целях размещения сетей водоснабжения и канализации, необходимых для подключения (технологического присоединения) проектируемых объектов к сетям инженерно-технического обеспечения, расположенных по адресу: Нижегородская обл., г. Нижний Новгород, Московский район, ул. Бурнаковская, 6, 8, 10, на земельном участке с кадастровым номером 52:18:0020005:12, находящемся в государственной или муниципальной собственности

Местоположение земельного участка (публичного сервитута)	Нижегородская обл., г. Нижний Новгород, Московский район, ул. Бурнаковская, 6,8,10
--	--

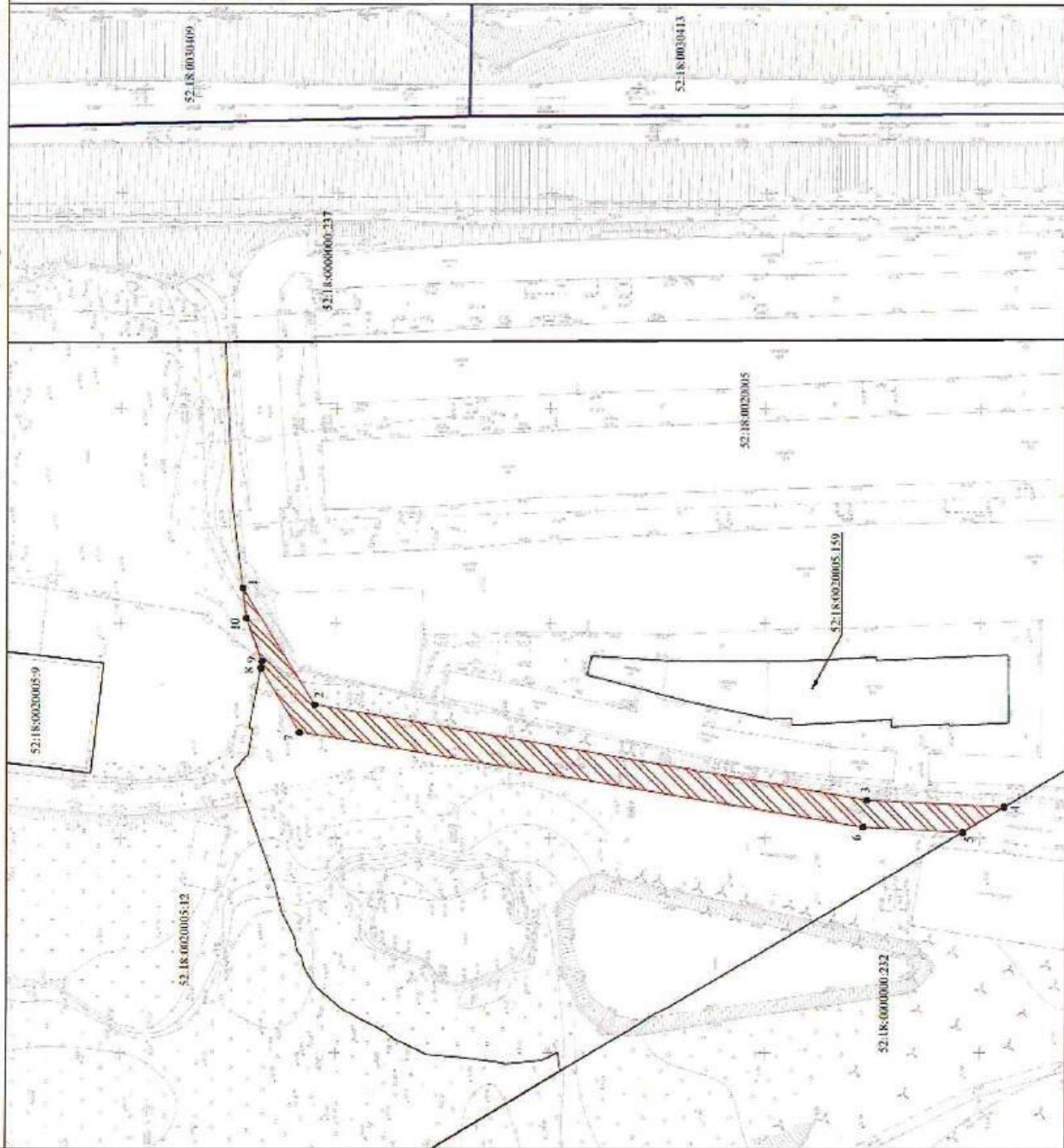
Система координат	ГСК-52
-------------------	--------

Площадь земельного участка (части земельного участка)	585 м ²
---	--------------------

Перечень характерных точек

Обозначение характерных точек границы	Координаты, м		Метод определения координат характерной точки	Средняя квадратическая погрешность положения характерной точки (Mt), м
	X	Y		
1	2	3	4	5
1	532753,07	2211259,14	Аналитический метод	0,10
2	532721,62	2211208,20		0,10
3	532720,73	2211201,16		0,10
4	532717,10	2211191,15		0,10
5	532717,39	2211189,61		0,10
6	532753,14	2211248,71		0,10
7	532761,66	2211262,35		0,10
8	532798,86	2211263,31		0,10
9	532832,45	2211265,19		0,10
10	532753,03	2211265,48		0,10
1	532753,07	2211259,14		0,10

Графическое описание местоположения границ публичного сервитута
 В целях размещения сетей водоснабжения и канализации, необходимых для подключения (технологического присоединения) проектируемых объектов к сетям инженерно-технического обеспечения, расположенных по адресу: Нижегородская обл., г. Нижний Новгород, Московский район, ул. Буриаконская, на землях неразграниченной государственной собственности



Каталог координат поворотных точек		
Система координат ГСК-52		
Итого: 1195 кв.м.		
№ точки	X	Y
1	532721,62	2211208,20
2	532704,87	2211181,08
3	532576,29	2211158,96
4	532544,33	2211157,28
5	532554,03	2211151,51
6	532577,19	2211152,73
7	532708,39	2211174,72
8	532717,39	2211189,61
9	532717,10	2211191,15
10	532720,73	2211201,16
1	532721,62	2211208,20

Условные обозначения

- 52:18:0020005 Номер кадастрового участка
- 52:18:0020005:12 Кадастровый номер земельного участка
-  Проектируемая граница публичного сервитута
-  Существующая часть границы, внесенная в ЕГРН системы о которой достаточно для определения ее местоположения
-  Граница кадастрового участка
-  Характерная точка границы, сведения о которой позволяют однозначно определить ее положение на местности

Графическое описание границы публичного сервитута в целях размещения сетей водоснабжения и канализации, необходимых для подключения (технологического присоединения) проектируемых объектов к сетям инженерно-технического обеспечения, расположенных по адресу: Нижегородская обл., г. Нижний Новгород, Московский район, ул.Бурнаковская, на землях неразграниченной государственной собственности

Местоположение земельного участка (публичного сервитута)	<i>Нижегородская обл., г. Нижний Новгород, Московский район, ул. Бурнаковская</i>			
Система координат	ГСК-52			
Площадь земельного участка (части земельного участка)	1195 м ²			
Перечень характерных точек				
Обозначение характерных точек границы	Координаты, м		Метод определения координат характерной точки	Средняя квадратическая погрешность положения характерной точки (Mt), м
	X	Y		
1	2	3	4	5
1	532721,62	2211208,20	Аналитический метод	0,10
2	532704,87	2211181,08		0,10
3	532576,29	2211158,96		0,10
4	532544,33	2211157,28		0,10
5	532554,03	2211151,51		0,10
6	532577,19	2211152,73		0,10
7	532708,39	2211174,72		0,10
8	532717,39	2211189,61		0,10
9	532717,10	2211191,15		0,10
10	532720,73	2211201,16		0,10
1	532721,62	2211208,20		0,10